

## 1. テレイン利用申請について

2014年6月24日発信、学連メーリングリスト[uofj-ml:01076]にて広報したことが徹底し切れていないのと、その後この内容が日本学連の公式なwebにて掲載されていないことに気づき、改めて徹底の意味を含めて公開するものです。

【テレイン利用の申請時期】 今まで1ヶ月前までに申請としていましたが、その月の10日を境にした1ヶ月前までに改訂します。

“a月11日～(a+1)月10日までのテレイン利用について、(a-1)月の10日までに申請する”こと(厳守!)

例えば、9月6日に練習会を開催する場合は7月10日までに申請することになります。

1ヶ月前申請では、地元涉外(広報)に間に合わない例が散見され、地元からお叱りを受けたことがあったのを受けての改訂です。

特に回覧板広報の必要な、「日光所野」および矢板テレイン全域についてお願いします。

## 2. 会場拠点として市の施設を使う場合、および公園のパブリックなスペースを利用する場合(+ホテルファミテックの敷地内)は、それぞれの利用規定に従って、各団体での申し込みを行っていただきますが、本来地域の住民の方々用の施設を厚意で利用させて欲しいという場合には独自で渉外することはせず、情報管理を一体化(渉外+地図販売+コースチェック)したいと考えています。

(昨年度の冬の大雪で地元施設の水道代が急騰してしまったということを受けての対応です。・・・この苦情については円満に解決してきました。)

少し補足説明しますが、同じ「公民館」と称していても、市で管理している一般(市外)利用も可能なモノ(a)と、地区の住民のためにあるいわゆる「自治会館」(β)とは対応が違いますので、そここのところの姿勢は、オリエンティアの基本論として、利用する部員是認に認識させておいて下さい。

### 【日光テレイン】

「不動の滝(南)」 「日光愛宕山」・・・丸山公園/大きなイベントでは丸山公園内の管理事務所2F(aタイプ)が利用可能、現地で申し込み  
テレイン北側および東側にも拠点にできるスペースあり

「不動の滝(北)」・・・野代会場のみ

「日光和泉」・・・和泉公民館(aタイプ)は、地元の態度が変わり今後利用できなくなりました。テレインまで少し遠いですが、今市中央公民館(βタイプ)が雨を凌げる場所になります(昨年の子会場)、野外拠点(磐裂神社の駐車場を若干数のみ案内)電柵が張り巡らされているので注意

「日光所野」・・・・・・・・所野公園、市民ゴルフ場のロビー  
(今まで使えたパブリックスペースはケーキ屋になりました)  
βタイプとして、「所野コミュニティセンター」

・・・・・・・・インタハイの会場として 2014 年夏は渉外

「日光例幣使街道」・・・・ファミテックの施設利用、あるいはテレイン西側の路側帯  
βタイプの公民館はどこも利用不可です。

おまけ情報 (学連の地図ではないが) 「日光根室」・・・・利用不可

#### 【矢板テレイン】

「番匠峰古墳」・・・・矢板運動公園

「矢板塩田」・・・・βタイプで塩田公民館、

一時期放射性廃棄物問題で常設の地元反対事務所として稼動したのでその間は利用不可でしたが、今は進展なしということで常設ではなくなったので、今年1月から地元利用がない限り利用はできるようになっています。但し今年のインカレ直前に急に代議士が来て地元集会が開かれたりで利用を断られることもあります。

「矢板山田」・・・・αタイプとして、泉公民館

「矢板日新」・・・・これから利用するところは相談してください。

αタイプとして日新グランド、βタイプとしてインカレ会場だった私立矢板中央高校のグランドの駐車場 (ここは特に加盟校単独での渉外ではなく日本学連渉外部を通して下さい。)

※これに今度の筑波大大会テレインがラインナップに加わります。

試合専用テレイン「矢板幸岡」「矢板合会」「矢板片俣」・・・・特段の渉外必要、その時に相談下さい。

クローズ中・・・・「☆多しおや」・・・・新地図規約に従って2015年度インカレ候補地として申請準備中

地図利用申請については、1ヶ月前までに事務局に申し込むとしていましたが、上記のように変更、どのみち地図受け取りのやりとりがありますので、私が連絡を受けることとなりますが、特にβタイプの公民館を拠点として使いたい場合は、渉外部でも一元的に情報を管理しながら地元渉外を致しますので、以下の3者に申請を同時にするようにしてください。

(矢板インカレ前に「矢板山田」利用の時に取った措置と同様になります。)

日本学連事務局のメールアドレス : uofj-j (アットマーク) orienteering.com

地図利用 (提供) ymoe (アットマーク) orienteering.com

渉外部 橋場 ryota.hashiba0426 (アットマーク) gmail.com

現地渉外に関する連絡は山川より行います

現地広報 (回覧板) などの、お仕事は橋場渉外部長より行います

※現在のweb記述は近日中に書き換えますので、それまではこのメール案内に

従ってください。よろしくお願いいたします。

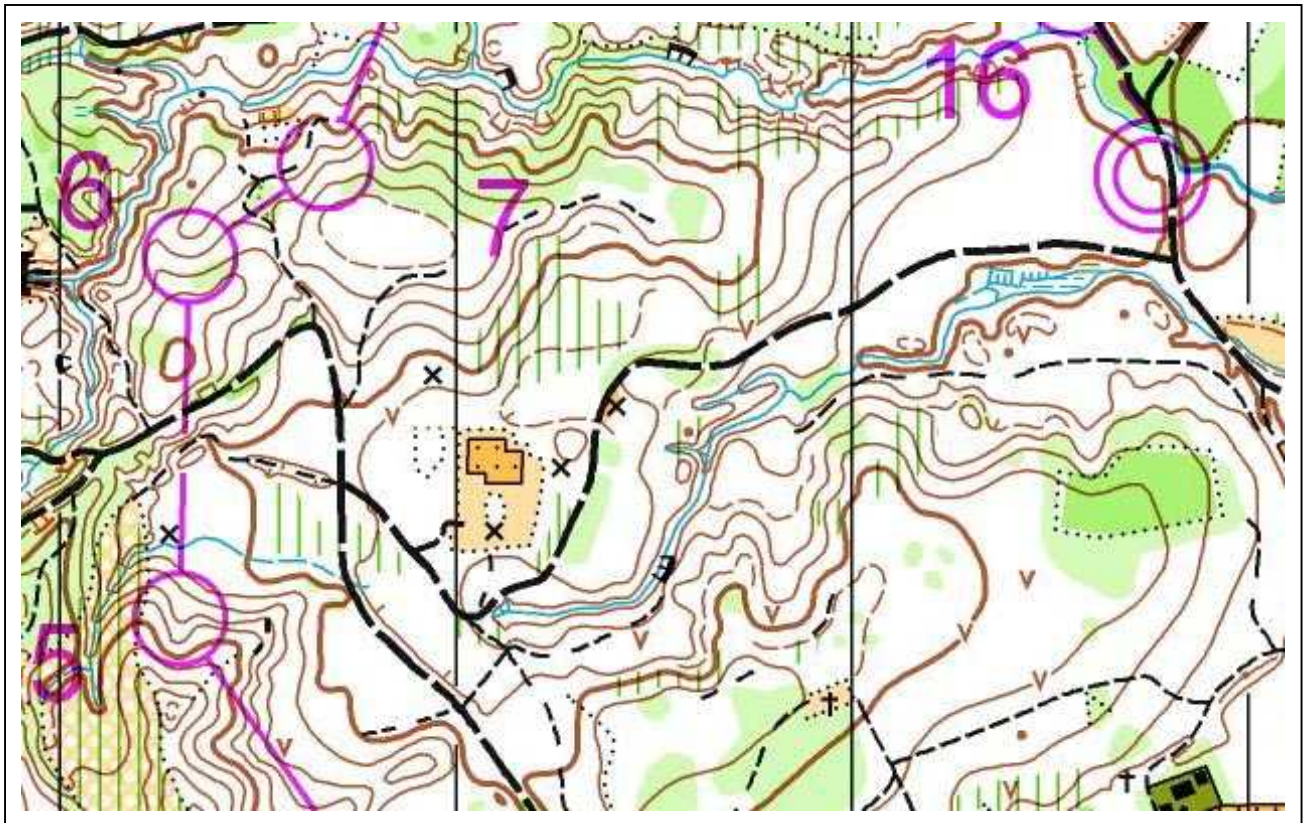
3. 愛知インカレに向けての対策練習について（この項目書いた内容が時間の経過に合わなくなったので書き換えています）

現在猟期ではほぼすべてのテレイン（野外活動センター周辺の岡崎市域テレインのみOK）が一時クローズ中です。2/15の猟期明け以降の利用は愛知県協会に問い合わせてください。

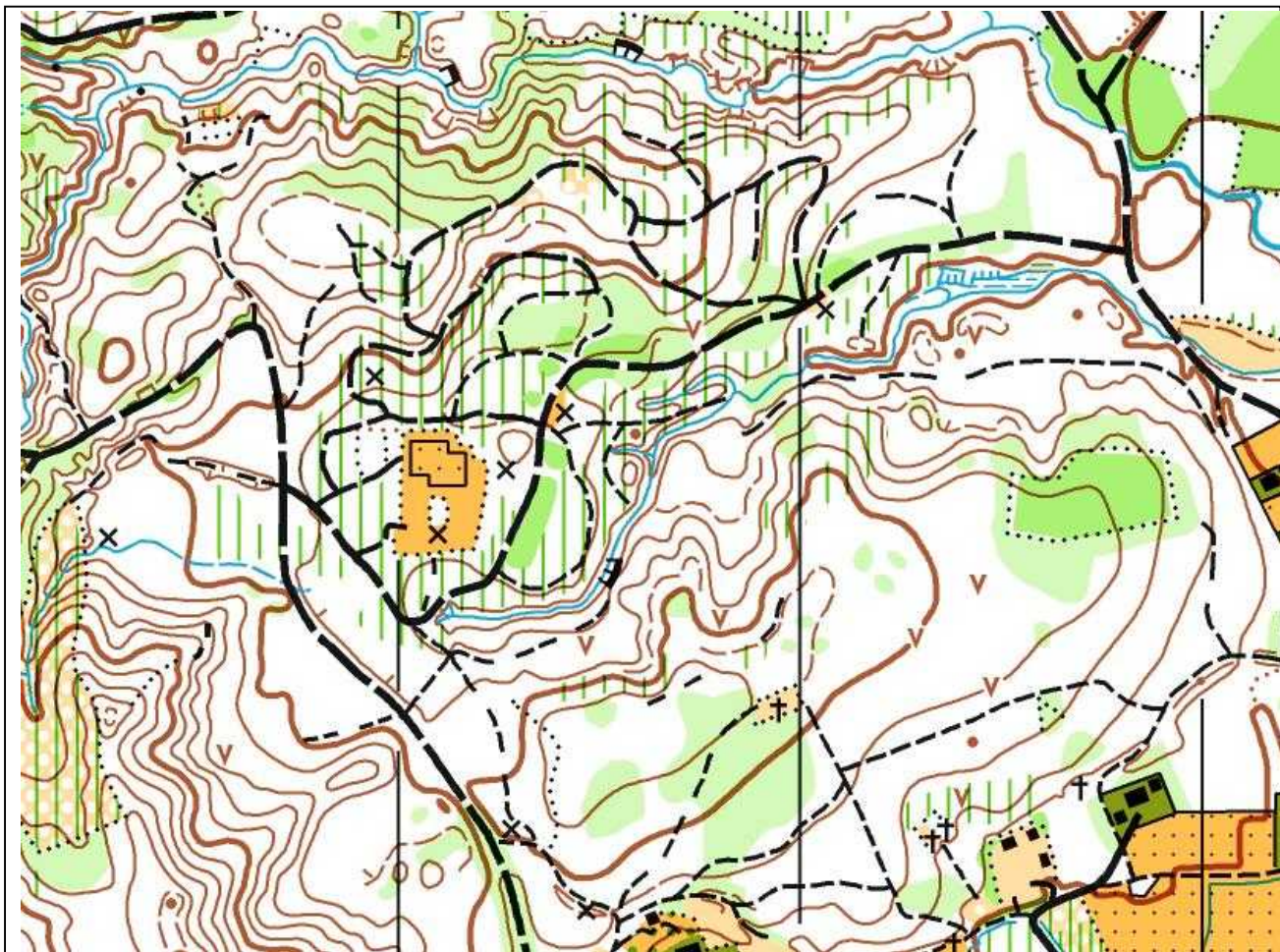
4. 不動の滝（南）の大幅改訂について（新情報）

大幅な林道造成およびそれに伴い、ヤブが増え、また有害動物駆除用にテレイン内にも罠が仕掛けられているとのことです。現地にはその旨の看板があります。2014年12月21日開催の関東北東ミドルセレにおいてはこのエリアは使用されませんでした。今までの合宿・練習会の実績をみても、このエリアを直さないままでは大きな支障があると判断して改訂作業を12/21の裏で行っていました。下図が、before-afterになります。今後の練習会・合宿では新しい地図を提供していきます。新たにランク3の道沿いに増えた2つの×が大きな動物用の罠、そしてその近くの藪の中にも、小動物用の罠が仕掛けてあるとのことです。概ねこの区域はヤブになっていますので、道を通すだけにして、ヤブの中のアタックなどは課題にしないようにして下さい。

Before (コースは関東セレ Ms1)



After



## 5. 「矢板塩田」クローズについて（新情報）

**2015年3月春インカレ終了後、矢板地区のメイントレインである「矢板塩田」をクローズします。**「番匠峰古墳」をクローズしないままの措置とします。つまり、同時に1万5千分の1版である「前高原」も使用できなくなります。昨年来の地図関連の学連事業改革で、地図予算を別枠として、維持管理のための渉外や経年変化を修正する改訂作業にも予算をつけて対応するとしてきました。学連の地図の中でも特に財産的価値が高い「日光和泉」や「不動の滝（南）」「日光所野」「矢板塩田」には、改訂作業用の予算をつけたのですが、セレクション等の行事のあった前三者はきちんと執行されましたが、「矢板塩田」については結局決済だけがあって、担当者が多忙で優先順位が前に来ない為、執行されないまま2年が過ぎてしまいました。合宿向きのトレインなので、経年変化による地図情報の古さについては織り込み済みで練習して下さいとしてきましたが、試合としてはロング以外向かないことも改訂作業が進まない理由になっていました。「矢板塩田」は前述のように特に財産的価値の高いトレインです。とすれば、もっと優先順位が上がる強いバイアスを掛けて改訂作業を行おうということにし、そのために将来のインカレロングの試合場という意味でのクローズになります。（一応、ターゲットは2016年度インカレロングです。）「番匠峰古墳」をクローズしないまましておくのは、他に会場のあてがあるのと、「番匠峰古墳」も十分売上のあるトレインであること、周辺の新規トレインの開発も含めてその辺の思惑があるということになります。

今年3月の春インカレまでは、他のトレインに比べてかなり情報が古くなっていますが、合宿・練習会での使用は可能ですので、要望のある団体は学連の規定に従って照会下さい。

## 6. 2015年度春インカレについて、および矢板地区のトレイン開放情報再構成について

再度、矢板地区、それも熊騒動でトレインクローズしてからここ数年渉外活動もご無沙汰になってしまった塩谷町地区での開催を考えています。日光市、矢板市に関しては着実な渉外活動の実績をここ数年積んできましたが、塩谷町に関しては、しばらく関係をもっていなかったもので、渉外活動も重要な学連の財産と考える上では、開催を決意する重要な選択肢であるとの立場で動いています。

また試合専用トレインとしていた「矢板幸岡」についても、利用可能範囲の再構成をした上で、合宿・練習会開放トレインとする予定です。これらは来る1/25筑波大大会、2/8山リハリレー終了後に公表し、2015年度春インカレにむけての案内と同時に学連webも大幅に案内を改訂するというので、考えています。

塩谷町のトレインは、矢板市域のトレインより斜面が圧倒的に緩く、スピードが上がるタイプですので、推薦トレインとしては、今度の筑波大大会のトレインが最も適していると考えています。

7. 学連の地図開発に関する新事業展開、今度の筑波大大会で3例目になりますが、それに続く団体が名乗り出てくれることも大いに期待しています。詳しくは山川まで問い合わせして下さい。

以上